

# MONTHLY MEMBERSHIP PROGRESS REPORT

地域 JAPAN

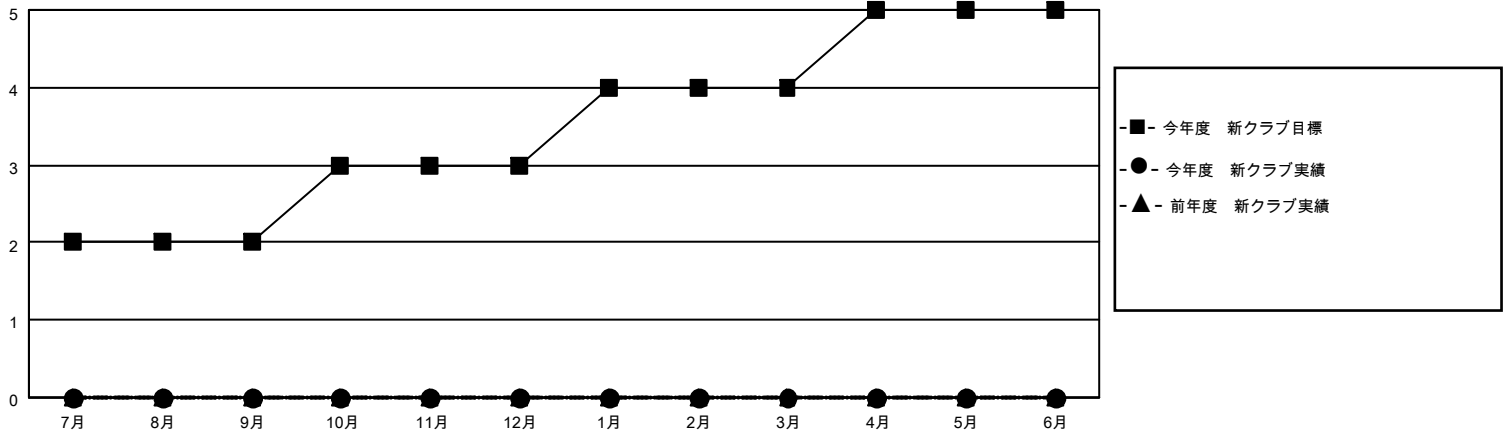
District 334 A

Results as of: 10/31/2021

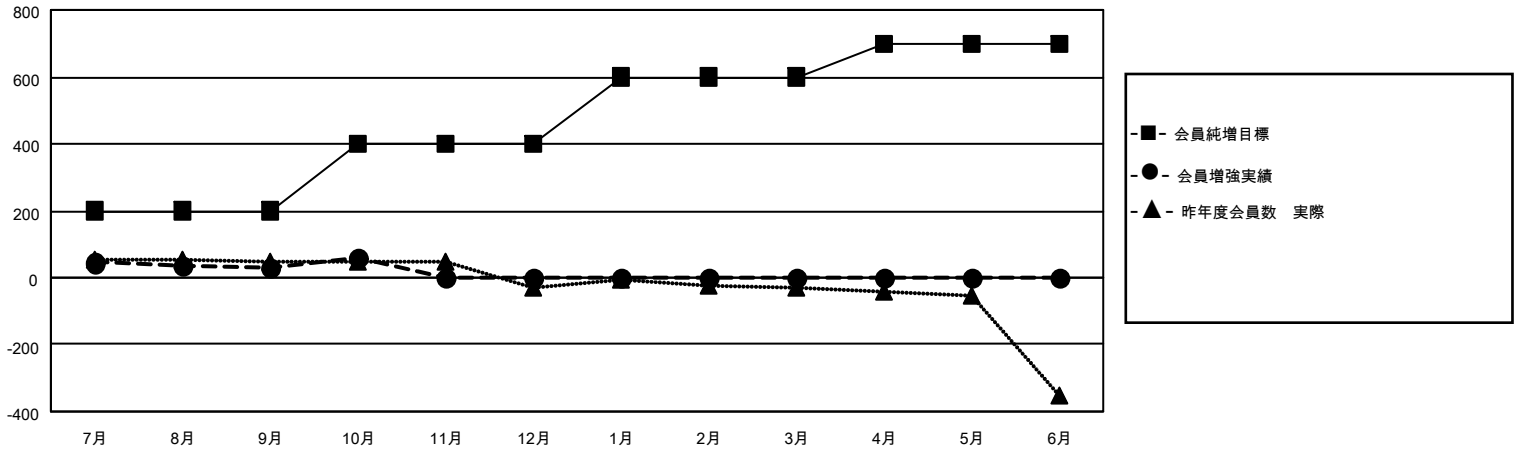
クラブ			
結果：2021-2022			
四半期	新クラブ目標	新クラブ	解散クラブ
7月/8月/9月	2	0	0
10月/11月/12月	1	0	0
1月/2月/3月	1	0	0
4月/5月/6月	1	0	0

名			
結果：2021-2022			
四半期	会員純増目標	会員増強実績	退会者(転籍を含む)実際
7月/8月/9月	200	102	57
10月/11月/12月	200	32	5
1月/2月/3月	200	0	0
4月/5月/6月	100	0	0

新クラブ目標及び実績累計



会員目標及び実績累計



解散クラブ: 0	56 CLUBS OF 110 一名以上の新会 員を登録	<b>男女別</b>	
退会者		男性	3,701 (69.22%)
物故会員 11	<a href="#">会員累計データを見るには、ここをクリック</a>	女性	1,646 (30.78%)
クラブ解散 0		NON BINARY	0 (0.00%)
その他 51		PREFER NOT TO ANSWER	0 (0.00%)
合計 62		世帯主/家族会員合計	2,823
		国際会費半額の家族会員	1,572